

Сообщение № 1
о возможном установлении публичного сервитута

Руководствуясь статьей 39.42 Земельного кодекса Российской Федерации, Администрация Сысертского городского округа сообщает о возможном установлении публичного сервитута сроком на 49 лет для размещения и эксплуатации объекта электросетевого хозяйства: «Строительство КТП 35/6 кВ Бобровка и отпайки от ВЛ 35 кВ Ключи-БИЗ с отпайкой на ПС Хризолит. Строительство ЛЭП 6 кВ от КТП 35/6 кВ Бобровка до ВЛ 6 кВ ПС БИЗ-Микрорайон Западный и ВЛ 6 кВ ПС БИЗ-Бобровка для перевода части нагрузки с ПС 35 кВ БИЗ (улучшение качества электроэнергии в п. Бобровский Сысертского района) (5,6 МВА; 1,1 км)», находящегося в Свердловской области, Сысертском городском округе, в отношении следующих частей земельных участков общей площадью – 3825 кв.м:

1) части земельного участка площадью 609 кв.м с кадастровым номером 66:25:1307001:161 (входит в состав единого землепользования с кадастровым номером 66:25:0000000:343), площадью 83951 кв. м, видом разрешенного использования - сенокосение, категорией земель - земли сельскохозяйственного назначения, расположенного по адресу: Свердловская область, Сысертский район;

2) части земельного участка площадью 86 кв.м с кадастровым номером 66:25:1307008:82, площадью 1498 кв. м, видом разрешенного использования - дачное строительство (организация дачного хозяйства), категорией земель - земли сельскохозяйственного назначения, расположенного по адресу: Свердловская область, Сысертский район, местоположение установлено относительно ориентира, расположенного за пределами участка. Ориентир: поселок Бобровский. Участок находится примерно в 500 м от ориентира по направлению на запад. Почтовый адрес ориентира: Россия, Свердловская область, Сысертский район;

3) части земельного участка площадью 638 кв.м с кадастровым номером 66:25:1307008:41, площадью 16303 кв. м, видом разрешенного использования - для ведения сельскохозяйственного производства, категорией земель - земли сельскохозяйственного назначения, расположенного по адресу: Свердловская область, Сысертский район, в северо-восточной части кадастрового района «МО Сысертский район»;

4) части земельного участка площадью 761 кв.м с кадастровым номером 66:25:1307008:108, площадью 2480 кв. м, видом разрешенного использования - дачное строительство (организация дачного хозяйства), категорией земель - земли сельскохозяйственного назначения, расположенного по адресу: Свердловская область, Сысертский район, местоположение установлено относительно ориентира, расположенного за пределами участка. Ориентир: поселок Бобровский. Участок находится примерно в 500 м от ориентира по направлению на запад. Почтовый адрес ориентира: Россия, Свердловская область, Сысертский район;

5) части земельного участка площадью 1141 кв.м с кадастровым номером 66:25:1307008:43, площадью 5516 кв. м, видом разрешенного использования - дачное строительство (организация дачного хозяйства), категорией земель - земли сельскохозяйственного назначения, расположенного по адресу: Свердловская область, Сысертский район, участок находится примерно в 250 м по направлению на запад от поселка Бобровский;

6) части земельного участка площадью 590 кв.м с кадастровым номером 66:25:1307008:73, площадью 1565 кв. м, видом разрешенного использования - дачное строительство (организация дачного хозяйства), категорией земель - земли сельскохозяйственного назначения, расположенного по адресу: Свердловская область, Сысертский район, участок находится примерно в 50 м по направлению на запад от поселка Бобровский.

Ознакомиться с ходатайством об установлении публичного сервитута и прилагаемым к нему описанием местоположения границ публичного сервитута можно по адресу: 624022, Свердловская область, город Сысерть, улица Ленина, дом 35, актовый зал (1 этаж), в приемное время: вторник с 15-00 до 17-00 часов, описание местоположения границ публичного сервитута размещено на сайте Сысертского городского округа в сети Интернет: <http://admsysert.ru/mun-services/publichniy-servitut/message>.

Правообладатели земельных участков, в отношении которых испрашивается публичный сервитут, если их права (обременения права) не зарегистрированы в Едином государственном

реестре недвижимости, могут обратиться с заявлением об учете их прав (обременений права) на земельные участки с приложением копий документов, подтверждающих эти права (обременения права) в Администрацию Сысертского городского округа по адресу: 624022, Свердловская область, город Сысерть, улица Ленина, дом 35, кабинет № 3, в приемное время: понедельник – пятница с 08-00 до 17-00 часов. Срок подачи заявления - в течение 30 (тридцати дней) со дня опубликования данного извещения.

ОПИСАНИЕ МЕСТОПОЛОЖЕНИЯ ГРАНИЦ

публичный сервитут под размещение объекта электросетевого хозяйства: «Строительство КТП 35/6 кВ Бобровка и отпайки от ВЛ 35 кВ Ключи-БИЗ с отпайкой на ПС Хризолит. Строительство ЛЭП 6 кВ от КТП 35/6 кВ Бобровка до ВЛ 6 кВ ПС БИЗ-Микрорайон Западный и ВЛ 6 кВ ПС БИЗ-Бобровка для перевода части нагрузки с ПС 35 кВ БИЗ (улучшение качества электроэнергии в п. Бобровский Сысертского района) (5,6 МВА; 1,1 км)»

(наименование объекта, местоположение границ которого описано (далее - объект)

Раздел 1

Сведения об объекте		
№ п/п	Характеристики объекта	Описание характеристик
1	2	3
1	Местоположение объекта	Свердловская область, Сысертский р-н, Бобровский п
2	Площадь объекта ± величина погрешности определения площади (P ± ΔP), м ²	3825 ± 22
3	Иные характеристики объекта	1. публичный сервитут устанавливается под размещение объекта электросетевого хозяйства «Строительство КТП 35/6 кВ Бобровка и отпайки от ВЛ 35 кВ Ключи-БИЗ с отпайкой на ПС Хризолит. Строительство ЛЭП 6 кВ от КТП 35/6 кВ Бобровка до ВЛ 6 кВ ПС БИЗ-Микрорайон Западный и ВЛ 6 кВ ПС БИЗ-Бобровка для перевода части нагрузки с ПС 35 кВ БИЗ (улучшение качества электроэнергии в п. Бобровский Сысертского района) (5,6 МВА; 1,1 км) Срок установления сервитута 49 лет 2. ВЛЗ 6 кВ "Население"

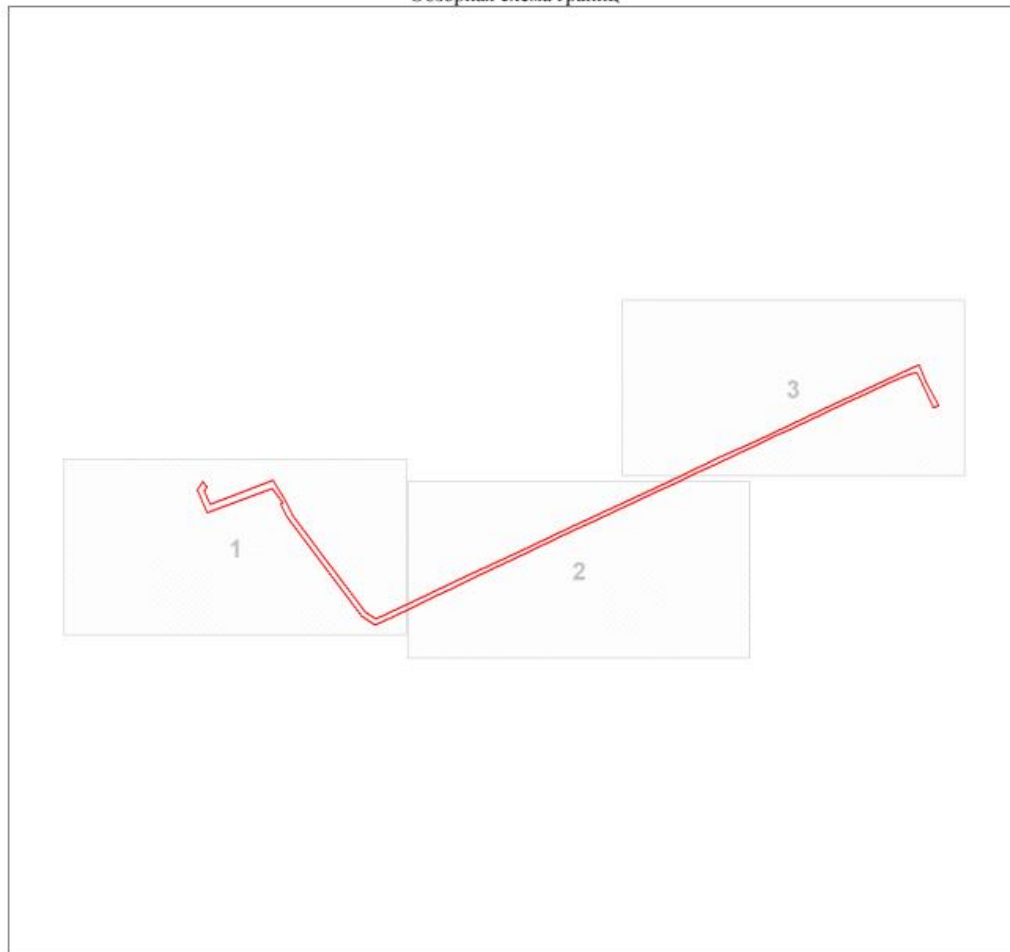
Раздел 2

Сведения о местоположении границ объекта					
1. Система координат МСК-66, зона 1					
2. Сведения о характерных точках границ объекта					
Обозначение характерных точек границ	Координаты, м		Метод определения координат характерной точки	Средняя квадратическая погрешность положения характерной точки (M _t), м	Описание обозначения точки на местности (при наличии)
	X	Y			
1	2	3	4	5	6
1	370760.05	1556418.02	Геодезический метод	0.1	-
2	370755.50	1556422.37	Геодезический метод	0.1	-
3	370751.99	1556419.75	Геодезический метод	0.1	-
4	370738.52	1556425.53	Геодезический метод	0.1	-
5	370761.92	1556484.41	Геодезический метод	0.1	-
6	370741.41	1556496.52	Геодезический метод	0.1	-
7	370727.87	1556503.09	Геодезический метод	0.1	-
8	370709.77	1556516.71	Геодезический метод	0.1	-
9	370693.46	1556528.98	Геодезический метод	0.1	-
10	370679.11	1556539.77	Геодезический метод	0.1	-
11	370666.85	1556549.00	Геодезический метод	0.1	-
12	370636.12	1556572.11	Геодезический метод	0.1	-
13	370630.01	1556582.01	Геодезический метод	0.1	-
14	370645.81	1556615.70	Геодезический метод	0.1	-
15	370664.33	1556654.71	Геодезический метод	0.1	-
16	370676.20	1556680.32	Геодезический метод	0.1	-
17	370687.68	1556705.08	Геодезический метод	0.1	-

Сведения о местоположении границ объекта					
1. Система координат МСК-66, зона 1					
2. Сведения о характерных точках границ объекта					
Обозначение характерных точек границ	Координаты, м		Метод определения координат характерной точки	Средняя квадратическая погрешность положения характерной точки (M _t), м	Описание обозначения точки на местности (при наличии)
	X	Y			
18	370699.53	1556729.53	Геодезический метод	0.1	-
19	370716.35	1556765.33	Геодезический метод	0.1	-
20	370749.25	1556836.36	Геодезический метод	0.1	-
21	370766.03	1556871.57	Геодезический метод	0.1	-
22	370782.81	1556906.43	Геодезический метод	0.1	-
23	370799.27	1556942.05	Геодезический метод	0.1	-
24	370828.28	1557004.00	Геодезический метод	0.1	-
25	370871.57	1557096.52	Геодезический метод	0.1	-
26	370854.60	1557102.69	Геодезический метод	0.1	-
27	370832.64	1557114.61	Геодезический метод	0.1	-
28	370830.27	1557109.61	Геодезический метод	0.1	-
29	370863.75	1557094.24	Геодезический метод	0.1	-
30	370861.48	1557084.98	Геодезический метод	0.1	-
31	370853.81	1557067.51	Геодезический метод	0.1	-
32	370844.10	1557046.89	Геодезический метод	0.1	-
33	370834.38	1557026.22	Геодезический метод	0.1	-
34	370824.63	1557005.50	Геодезический метод	0.1	-
35	370817.69	1556990.53	Геодезический метод	0.1	-
36	370813.94	1556982.45	Геодезический метод	0.1	-
37	370810.72	1556975.56	Геодезический метод	0.1	-
38	370803.70	1556960.57	Геодезический метод	0.1	-
39	370794.81	1556941.61	Геодезический метод	0.1	-
40	370785.91	1556922.63	Геодезический метод	0.1	-
41	370776.99	1556903.61	Геодезический метод	0.1	-
42	370768.06	1556884.56	Геодезический метод	0.1	-
43	370759.11	1556865.48	Геодезический метод	0.1	-
44	370750.15	1556846.37	Геодезический метод	0.1	-
45	370741.17	1556827.22	Геодезический метод	0.1	-
46	370732.18	1556808.04	Геодезический метод	0.1	-
47	370723.17	1556788.83	Геодезический метод	0.1	-
48	370714.15	1556769.58	Геодезический метод	0.1	-
49	370705.11	1556750.30	Геодезический метод	0.1	-
50	370696.06	1556731.01	Геодезический метод	0.1	-
51	370686.75	1556712.00	Геодезический метод	0.1	-
52	370677.61	1556693.03	Геодезический метод	0.1	-
53	370668.61	1556674.06	Геодезический метод	0.1	-
54	370659.47	1556655.23	Геодезический метод	0.1	-
55	370650.47	1556636.26	Геодезический метод	0.1	-
56	370641.44	1556617.57	Геодезический метод	0.1	-
57	370632.30	1556598.60	Геодезический метод	0.1	-
58	370624.02	1556581.22	Геодезический метод	0.1	-
59	370632.78	1556568.32	Геодезический метод	0.1	-
60	370726.77	1556498.37	Геодезический метод	0.1	-
61	370738.83	1556491.85	Геодезический метод	0.1	-
62	370740.05	1556493.93	Геодезический метод	0.1	-
63	370753.70	1556483.66	Геодезический метод	0.1	-
64	370730.82	1556422.64	Геодезический метод	0.1	-

План границ публичного сервитута

Обзорная схема границ



Масштаб 1:5600

Используемые условные знаки и обозначения:

	Характерная точка границы объекта
	Надписи номеров характерных точек границы объекта
	Граница объекта
	Существующая часть границы земельного участка, сведения о которой внесены в ЕГРН
	Надписи кадастрового номера земельного участка
	Обозначение объекта электросетевого хозяйства
	Обозначение кадастрового квартала

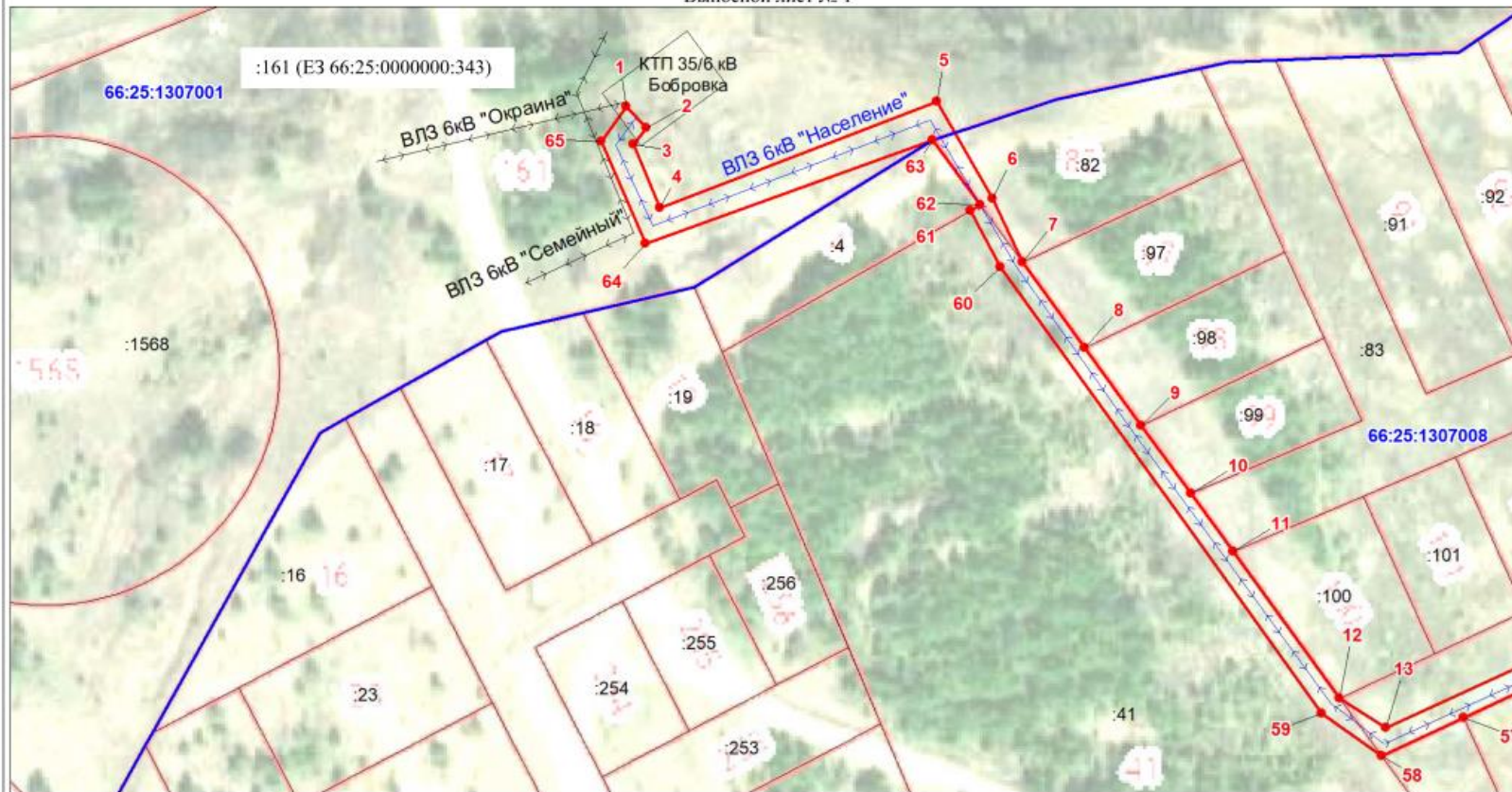
Подпись _____

Дата _____

Раздел 4

План границ публичного сервитута

Выносной лист № 1



Используемые условные знаки и обозначения:

Условные обозначения представлены на листе 4

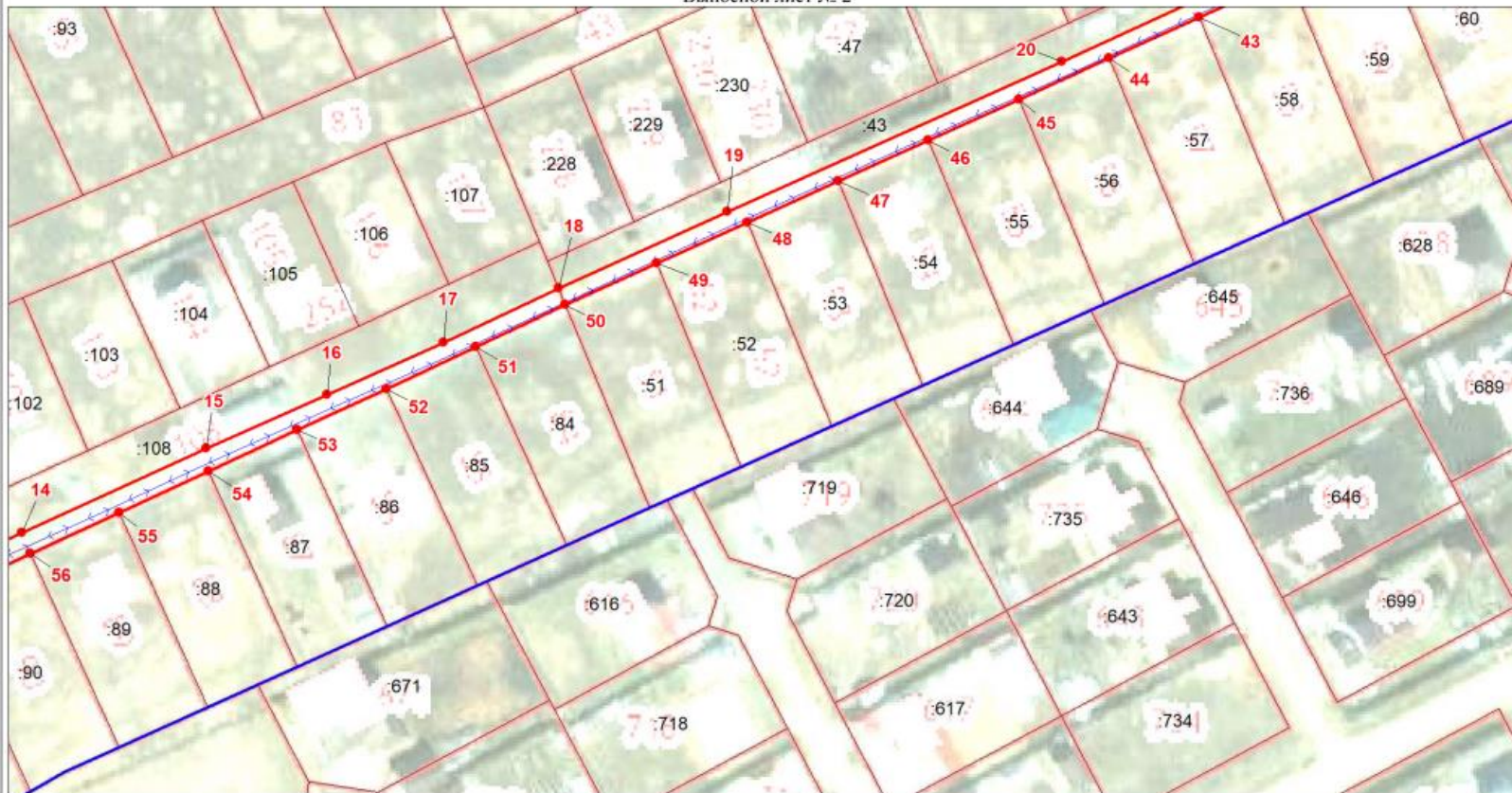
Подпись _____

Дата _____

Раздел 4

План границ публичного сервитута

Выносной лист № 2



Масштаб 1:1200

Используемые условные знаки и обозначения:

Условные обозначения представлены на листе 4

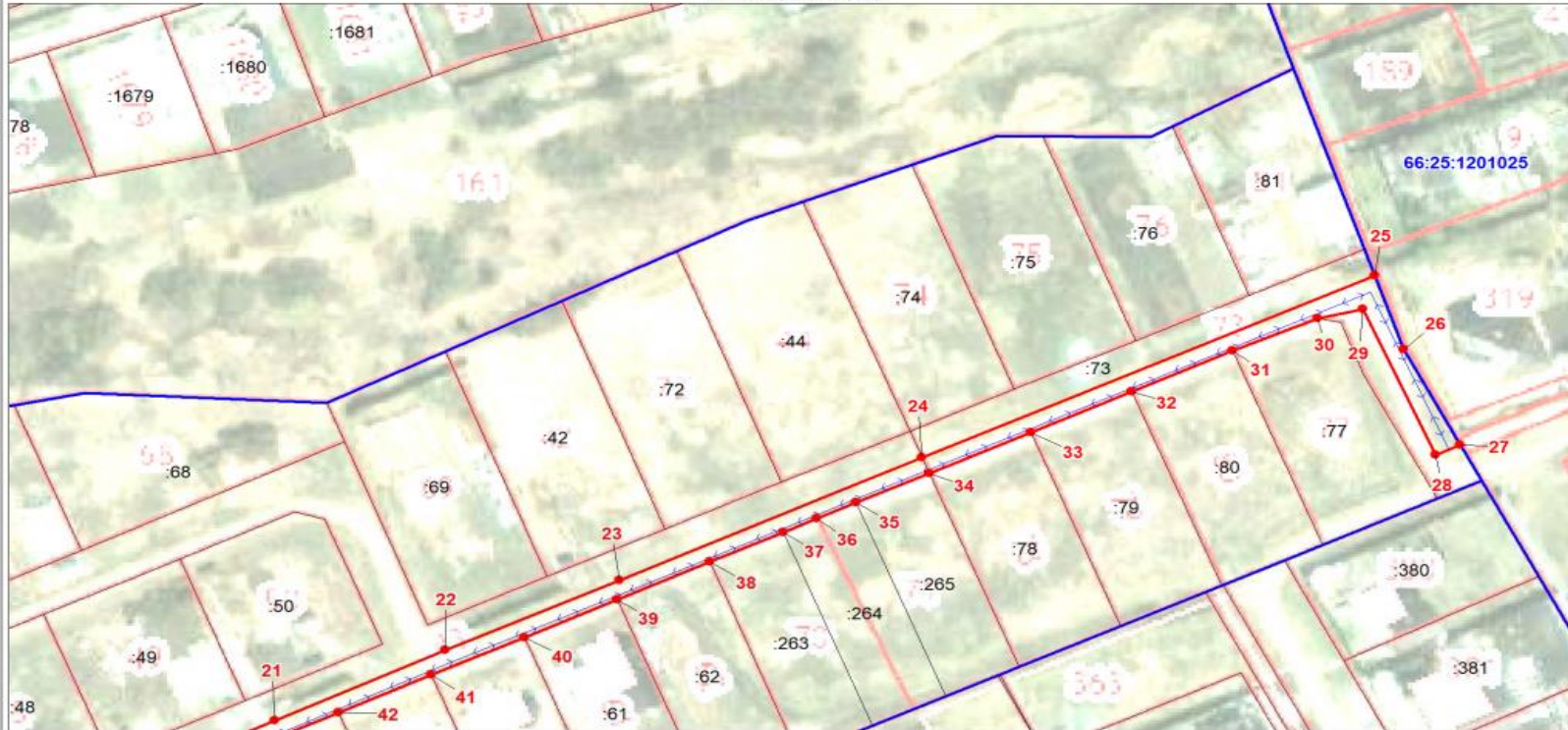
Подпись _____

Дата _____

Раздел 4

План границ публичного сервитута

Выносной лист № 3



Масштаб 1:1200

Используемые условные знаки и обозначения:

Условные обозначения представлены на листе 4

Подпись _____

Дата _____

Сообщение № 2
о возможном установлении публичного сервитута

Руководствуясь статьей 39.42 Земельного кодекса Российской Федерации, Администрация Сысертского городского округа сообщает о возможном установлении публичного сервитута сроком на 49 лет для размещения и эксплуатации объекта электросетевого хозяйства: «Строительство отпайки от ВЛ 10 кВ Шайдурово ПС 110/10 Патруши на ТП-71211, ТП-71211, ВЛ 0,4 кВ Линия-1, ВЛ 0,4 кВ Линия-2, ВЛ 0,4 кВ Линия-3 от ТП-71211 с установкой узлов учета (электроснабжение ВРУ-0,4 кВ по адресу: Свердловская обл, р-н Сысертский, СНТ «Теплое поле», К/№ 66:25:1307009:38, 66:25:1307009:59, 66:25:1307009:11) (0,25 МВА, 2,38 км, 3 т.у.)», находящегося в Свердловской области, Сысертском городском округе, в отношении следующих частей земельных участков общей площадью – 1949 кв.м:

1) части земельного участка площадью 254 кв.м с кадастровым номером 66:25:1307005:14, площадью 32609 кв. м, видом разрешенного использования - для ведения личного подсобного хозяйства, категорией земель - земли сельскохозяйственного назначения, расположенного по адресу: Свердловская область, Сысертский район, 6 км юго-западнее поселка Бобровский, урочище «Дьячков лог»;

2) части земельного участка площадью 291 кв.м с кадастровым номером 66:25:1307005:41, площадью 32613 кв. м, видом разрешенного использования - для ведения крестьянского (фермерского) хозяйства, категорией земель - земли сельскохозяйственного назначения, расположенного по адресу: Свердловская область, Сысертский район, 6.3 км юго-западнее поселка Бобровский, урочище «Дьячков лог»;

3) части земельного участка площадью 416 кв.м с кадастровым номером 66:25:1307005:33, площадью 32620 кв. м, видом разрешенного использования - для ведения крестьянского (фермерского) хозяйства, категорией земель - земли сельскохозяйственного назначения, расположенного по адресу: Свердловская область, Сысертский район, 6.1 км юго-западнее поселка Бобровский, урочище «Дьячков лог»;

4) части земельного участка площадью 284 кв.м с кадастровым номером 66:25:1307005:64, площадью 58095 кв. м, видом разрешенного использования - растениеводство, категорией земель - земли сельскохозяйственного назначения, расположенного по адресу: Свердловская область, Сысертский район;

5) части земельного участка площадью 358 кв.м с кадастровым номером 66:25:1307005:29, площадью 31101 кв. м, видом разрешенного использования - для ведения личного подсобного хозяйства (полевой участок), категорией земель - земли сельскохозяйственного назначения, расположенного по адресу: Свердловская область, Сысертский район, урочище «Дьячков лог»;

6) части земельного участка площадью 256 кв.м с кадастровым номером 66:25:1307005:31, площадью 32600 кв. м, видом разрешенного использования - для ведения личного подсобного хозяйства, категорией земель - земли сельскохозяйственного назначения, расположенного по адресу: Свердловская область, Сысертский район, урочище «Дьячков лог»;

7) части земельного участка площадью 33 кв.м с кадастровым номером 66:25:1307005:47, площадью 32680 кв. м, видом разрешенного использования - для ведения крестьянского (фермерского) хозяйства, категорией земель - земли сельскохозяйственного назначения, расположенного по адресу: Свердловская область, Сысертский район;

8) части земельного участка площадью 57 кв.м с кадастровым номером 66:25:1307005:27, площадью 32594 кв. м, видом разрешенного использования - для ведения личного подсобного хозяйства, категорией земель - земли сельскохозяйственного назначения, расположенного по адресу: Свердловская область, Сысертский район, урочище «Дьячков лог».

Ознакомиться с ходатайством об установлении публичного сервитута и прилагаемым к нему описанием местоположения границ публичного сервитута можно по адресу: 624022, Свердловская область, город Сысерть, улица Ленина, дом 35, актовый зал (1 этаж), в приемное время: вторник с 15-00 до 17-00 часов, описание местоположения границ публичного сервитута размещено на сайте Сысертского городского округа в сети Интернет: <http://admsysert.ru/mun-services/publicniy-servitut/message>.

Правообладатели земельных участков, в отношении которых испрашивается публичный сервитут, если их права (обременения права) не зарегистрированы в Едином государственном

реестре недвижимости, могут обратиться с заявлением об учете их прав (обременений права) на земельные участки с приложением копий документов, подтверждающих эти права (обременения права) в Администрацию Сысертского городского округа по адресу: 624022, Свердловская область, город Сысерть, улица Ленина, дом 35, кабинет № 3, в приемное время: понедельник – пятница с 08-00 до 17-00 часов. Срок подачи заявления - в течение 30 (тридцати дней) со дня опубликования данного извещения.

ОПИСАНИЕ МЕСТОПОЛОЖЕНИЯ ГРАНИЦ

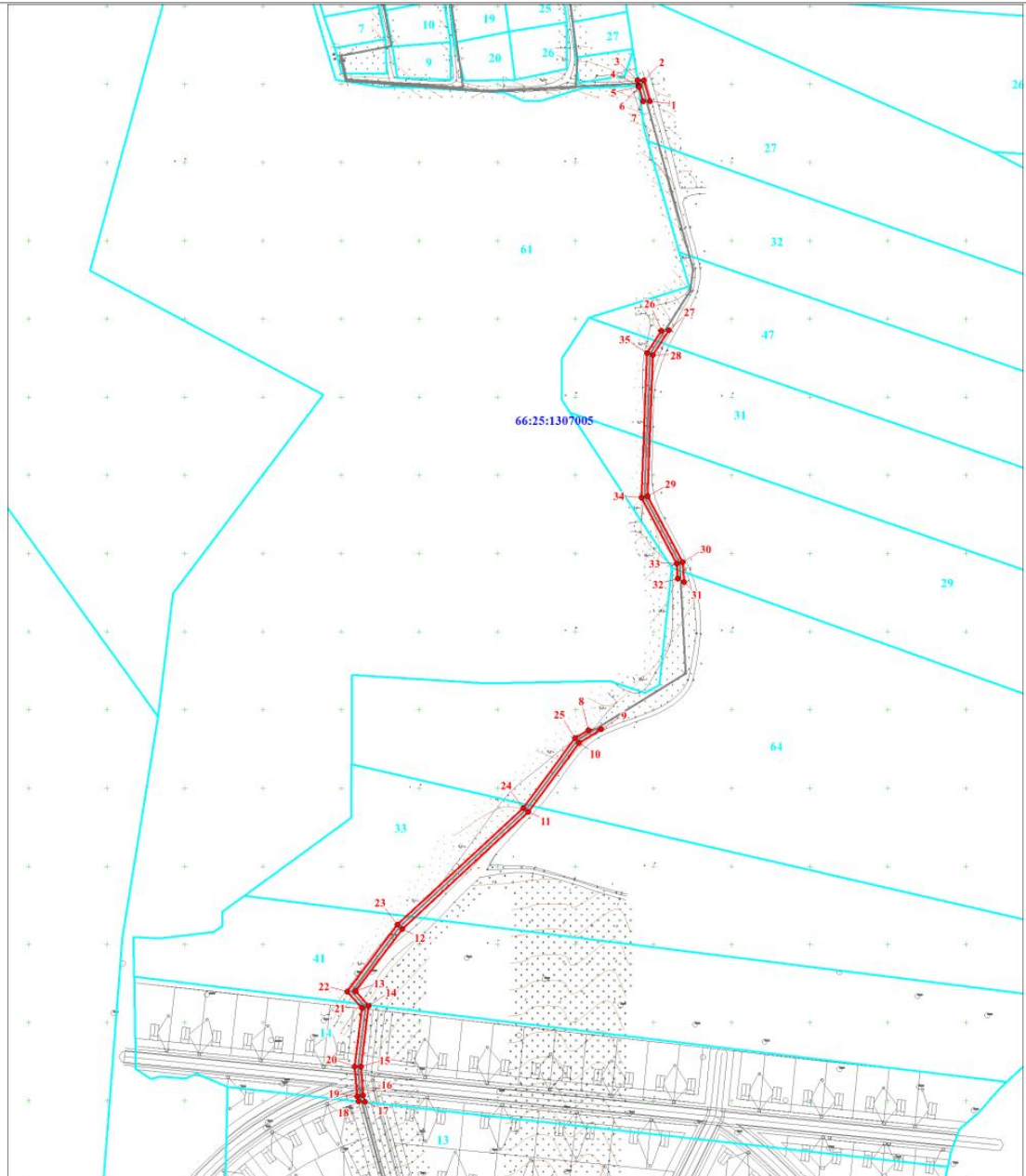
Публичный сервитут

(наименование объекта, местоположение границ которого описано (далее - объект)

Сведения об объекте					
N п/п	Характеристики объекта			Описание характеристик	
1	2			3	
1	Местоположение объекта			Свердловская область, Сысертский р-н, Сысерть г	
2	Площадь объекта ± величина погрешности определения площади ($P \pm \Delta P$), м ²			1949 ± 15	
3	Иные характеристики объекта			1. Публичный сервитут с целью Строительство отпайки от ВЛ 10 кВ Шайдурово ПС 110/10 Патруши на ТП-71211, ТП-71211, ВЛ 0,4 кВ Линия-1, ВЛ 0,4 кВ Линия-2, ВЛ 0,4 кВ Линия-3 от ТП-71211 с установкой узлов учета (электропитание ВРУ-0,4 кВ по адресу: Свердловская обл, р-н Сысертский, СНТ «Теплое поле», К/№ 66:25:1307009:38, 66:25:1307009:59, 66:25:1307009:11) (0,25 МВА, 2,38 км, 3 т.у.) на 49 лет	
Сведения о местоположении границ объекта					
1. Система координат МСК-66					
2. Сведения о характерных точках границ объекта					
Обозначение характерных точек границ	Координаты, м		Метод определения координат характерной точки	Средняя квадратическая погрешность положения характерной точки (M _t), м	Описание обозначения точки на местности (при наличии)
	X	Y			
1	2	3	4	5	6
1	370639.21	1551997.57	Геодезический метод	0.1	-
2	370652.69	1551993.81	Геодезический метод	0.1	-
3	370652.50	1551989.72	Геодезический метод	0.1	-
4	370649.20	1551990.22	Геодезический метод	0.1	-
5	370648.50	1551990.31	Геодезический метод	0.1	-
6	370648.52	1551990.77	Геодезический метод	0.1	-
7	370639.18	1551993.38	Геодезический метод	0.1	-
1	370639.21	1551997.57	Геодезический метод	0.1	-
					-
8	370237.01	1551958.12	Геодезический метод	0.1	-
9	370237.54	1551966.61	Геодезический метод	0.1	-
10	370228.77	1551952.39	Геодезический метод	0.1	-
11	370184.70	1551919.72	Геодезический метод	0.1	-
12	370109.97	1551839.08	Геодезический метод	0.1	-
13	370070.02	1551809.22	Геодезический метод	0.1	-
14	370060.66	1551817.60	Геодезический метод	0.1	-
15	370021.77	1551812.76	Геодезический метод	0.1	-
16	370003.43	1551814.13	Геодезический метод	0.1	-
17	369999.17	1551815.29	Геодезический метод	0.1	-
18	369999.64	1551811.02	Геодезический метод	0.1	-
19	370002.77	1551810.16	Геодезический метод	0.1	-
20	370021.87	1551808.74	Геодезический метод	0.1	-
21	370059.33	1551813.41	Геодезический метод	0.1	-
22	370069.74	1551803.99	Геодезический метод	0.1	-
23	370112.60	1551836.04	Геодезический метод	0.1	-
24	370187.43	1551916.76	Геодезический метод	0.1	-








Сведения о местоположении границ объекта					
1. Система координат МСК-66					
2. Сведения о характерных точках границ объекта					
Обозначение характерных точек границ	Координаты, м		Метод определения координат характерной точки	Средняя квадратическая погрешность положения характерной точки (M), м	Описание обозначения точки на местности (при наличии)
	X	Y			
25	370231.78	1551949.64	Геодезический метод	0.1	-
8	370237.01	1551958.12	Геодезический метод	0.1	-
					-
26	370492.45	1552004.93	Геодезический метод	0.1	-
27	370492.63	1552009.75	Геодезический метод	0.1	-
28	370476.97	1551999.74	Геодезический метод	0.1	-
29	370386.68	1551996.17	Геодезический метод	0.1	-
30	370344.37	1552018.80	Геодезический метод	0.1	-
31	370331.78	1552019.46	Геодезический метод	0.1	-
32	370333.94	1552015.34	Геодезический метод	0.1	-
33	370343.29	1552014.84	Геодезический метод	0.1	-
34	370385.74	1551992.14	Геодезический метод	0.1	-
35	370478.12	1551995.77	Геодезический метод	0.1	-
26	370492.45	1552004.93	Геодезический метод	0.1	-
3. Сведения о характерных точках части (частей) границы объекта					
Обозначение характерных точек части границы	Координаты, м		Метод определения координат характерной точки	Средняя квадратическая погрешность положения характерной точки (M), м	Описание обозначения точки на местности (при наличии)
	X	Y			
1	2	3	4	5	6
-	-	-	-	-	-

Схема расположения границ публичного сервитута



Масштаб 1:2500

Используемые условные знаки и обозначения:

	Характерная точка границы публичного сервитута
	Проектное местоположение сооружения
	Проектная граница публичного сервитута
	Существующая часть границы, имеющиеся в ЕГРН сведения о которой достаточны для определения ее местоположения
	Надписи кадастрового номера земельного участка
	Граница кадастрового квартала
	Обозначение кадастрового квартала

Подпись Сухарев А.С.

Дата 16 июня 2023 г.

Место для оттиска печати (при наличии) лица, составившего описание местоположения границ объекта

Текстовое описание местоположения границ объекта

Прохождение границы		Описание прохождения границы
от точки	до точки	
1	2	3
-	-	-

Сообщение № 3
о возможном установлении публичного сервитута

Руководствуясь статьей 39.42 Земельного кодекса Российской Федерации, Администрация Сысертского городского округа сообщает о возможном установлении публичного сервитута сроком на 10 лет в целях размещения объекта инженерной инфраструктуры - газопровода высокого давления: «Газопровод высокого давления до границы земельного участка по адресу: Свердловская область, Сысертский район, в 2,8 км северо-западнее п. Верхняя Сысерть, кад.№ 66:25:2702001:3», в границах Сысертского городского округа, в отношении части земельного участка площадью 2239 кв.м с кадастровым номером 66:25:0000000:154, площадью 1 091 379 620 кв.м, расположенного по адресу: Свердловская область, Сысертский район, с разрешенным видом использования – для ведения лесного хозяйства, категорией земель – земли лесного фонда. В соответствии с Актом натурального технического обследования лесного участка от 16.06.2023 № 28, участок расположен на территории Сысертского лесничества Сысертского участкового лесничества Сысертского участка в квартале 149 (части выделов 7, 10), в защитных лесах: леса, выполняющие функции защиты природных и иных объектов – леса, расположенные в зеленых зонах.

Ознакомиться с ходатайством об установлении публичного сервитута и прилагаемым к нему описанием местоположения границ публичного сервитута можно по адресу: 624022, Свердловская область, город Сысерть, улица Ленина, дом 35, актовый зал (1 этаж), в приемное время: вторник с 15-00 до 17-00 часов, описание местоположения границ публичного сервитута размещено на сайте Сысертского городского округа в сети Интернет: <http://admsysert.ru/mun-services/publiclniy-servitut/message>.

Правообладатели земельных участков, в отношении которых испрашивается публичный сервитут, если их права (обременения права) не зарегистрированы в Едином государственном реестре недвижимости, могут обратиться с заявлением об учете их прав (обременений права) на земельные участки с приложением копий документов, подтверждающих эти права (обременения права) в Администрацию Сысертского городского округа по адресу: 624022, Свердловская область, город Сысерть, улица Ленина, дом 35, кабинет № 3, в приемное время: понедельник – пятница с 08-00 до 17-00 часов. Срок подачи заявления — в течение 30 (тридцати дней) со дня опубликования данного извещения.

ОПИСАНИЕ МЕСТОПОЛОЖЕНИЯ ГРАНИЦ

публичный сервитут для размещения линейного объекта системы газоснабжения

(наименование объекта, местоположение границ которого описано (далее - объект)

Раздел 1

Сведения об объекте

№ п/п	Характеристики объекта	Описание характеристик
1	2	3
1	Местоположение объекта	Свердловская область, Сысертский район
2	Площадь объекта ± величина погрешности определения площади (P± ΔP)	2239 м ² ± 12 м ²
3	Иные характеристики объекта	<p>На земельные участки, входящие в охранные зоны газораспределительных сетей, в целях предупреждения их повреждения или нарушения условий их нормальной эксплуатации налагаются ограничения (обременения): а) строить объекты жилищно-гражданского и производственного назначения; б) сносить и реконструировать мосты, коллекторы, автомобильные и железные дороги с расположенными на них газораспределительными сетями без предварительного выноса этих газопроводов по согласованию с эксплуатационными организациями; в) разрушать берегоукрепительные сооружения, водопропускные устройства, земляные и иные сооружения, предохраняющие газораспределительные сети от разрушений; г) перемещать, повреждать, засыпать и уничтожать опознавательные знаки, контрольно-измерительные пункты и другие устройства газораспределительных сетей; д) устраивать свалки и склады, разливать растворы кислот, солей, щелочей и других химически активных веществ; е) огораживать и перегораживать охранные зоны, препятствовать доступу персонала эксплуатационных организаций к газораспределительным сетям, проведению обслуживания и устранению повреждений газораспределительных сетей; ж) разводить огонь и размещать источники огня; з) рыть погреба, копать и обрабатывать почву сельскохозяйственными и мелиоративными орудиями и механизмами на глубину более 0,3 метра; и) открывать калитки и двери газорегуляторных пунктов, станций катодной и дренажной защиты, люки подземных колодцев, включать или отключать электроснабжение средств связи, освещения и систем телемеханики; к) набрасывать, приставлять и привязывать к опорам и надземным газопроводам, ограждениям и зданиям газораспределительных сетей посторонние предметы, лестницы, влезать на них; л) самовольно подключаться к газораспределительным сетям.</p>

Раздел 2

Сведения о местоположении границ объекта					
1. Система координат		МСК-66, зона 1			
2. Сведения о характерных точках границ объекта					
Обозначение характерных точек границы	Координаты, м		Метод определения координат характерной точки	Средняя квадратическая погрешность положения характерной точки (Mt), м	Описание обозначения точки на местности (при наличии)
	X	Y			
1	2	3	4	5	6
н1	348168,08	1541111,50	геодезический метод	0,10	Закрепление отсутствует
н2	348154,37	1541132,66	геодезический метод	0,10	Закрепление отсутствует
н3	348131,23	1541132,24	геодезический метод	0,10	Закрепление отсутствует
н4	348114,07	1541125,88	геодезический метод	0,10	Закрепление отсутствует
н5	348098,04	1541114,19	геодезический метод	0,10	Закрепление отсутствует
н6	348085,54	1541099,02	геодезический метод	0,10	Закрепление отсутствует
н7	348047,65	1541138,98	геодезический метод	0,10	Закрепление отсутствует
н8	348010,67	1541173,57	геодезический метод	0,10	Закрепление отсутствует
н9	347971,41	1541205,75	геодезический метод	0,10	Закрепление отсутствует
н10	347927,64	1541233,02	геодезический метод	0,10	Закрепление отсутствует
н11	347882,89	1541259,90	геодезический метод	0,10	Закрепление отсутствует
н12	347884,60	1541262,81	геодезический метод	0,10	Закрепление отсутствует
н13	347876,64	1541267,45	геодезический метод	0,10	Закрепление отсутствует
н14	347874,98	1541264,65	геодезический метод	0,10	Закрепление отсутствует
н15	347854,75	1541278,24	геодезический метод	0,10	Закрепление отсутствует
н16	347845,30	1541285,64	геодезический метод	0,10	Закрепление отсутствует
н17	347820,99	1541307,19	геодезический метод	0,10	Закрепление отсутствует
н18	347818,29	1541302,94	геодезический метод	0,10	Закрепление отсутствует
н19	347842,09	1541281,80	геодезический метод	0,10	Закрепление отсутствует
н20	347851,81	1541274,19	геодезический метод	0,10	Закрепление отсутствует
н21	347872,29	1541260,43	геодезический метод	0,10	Закрепление отсутствует
н22	347925,03	1541228,76	геодезический метод	0,10	Закрепление отсутствует
н23	347968,49	1541201,68	геодезический метод	0,10	Закрепление отсутствует
н24	348007,38	1541169,81	геодезический метод	0,10	Закрепление отсутствует
н25	348044,13	1541135,43	геодезический метод	0,10	Закрепление отсутствует
н26	348085,33	1541091,98	геодезический метод	0,10	Закрепление отсутствует

н27	348101,50	1541110,52	геодезический метод	0,10	Закрепление отсутствует
н28	348116,46	1541121,43	геодезический метод	0,10	Закрепление отсутствует
н29	348132,18	1541127,26	геодезический метод	0,10	Закрепление отсутствует
н30	348151,71	1541127,61	геодезический метод	0,10	Закрепление отсутствует
н31	348163,17	1541110,00	геодезический метод	0,10	Закрепление отсутствует
н1	348168,08	1541111,50	геодезический метод	0,10	Закрепление отсутствует

3. Сведения о характерных точках части (частей) границы объекта					
Обозначение характерных точек части границы	Координаты, м		Метод определения координат характерной точки	Средняя квадратическая погрешность положения характерной точки (Mt), м	Описание обозначения точки на местности (при наличии)
	X	Y			
1	2	3	4	5	6
Часть № -	-	-		-	

Раздел 3

Сведения о местоположении измененных (уточненных) границ объекта							
1. Система координат -							
2. Сведения о характерных точках границ объекта							
Обозначение характерных точек границ	Существующие координаты, м		Измененные (уточненные) координаты, м		Метод определения координат характерной точки	Средняя квадратическая погрешность положения характерной точки (Mт), м	Описание обозначения точки на местности (при наличии)
	X	Y	X	Y			
1	2	3	4	5	6	7	8
	-	-	-	-		-	
3. Сведения о характерных точках части (частей) границы объекта							
Обозначение характерных точек части границ	Существующие координаты, м		Измененные (уточненные) координаты, м		Метод определения координат характерной точки	Средняя квадратическая погрешность положения характерной точки (Mт), м	Описание обозначения точки на местности (при наличии)
	X	Y	X	Y			
1	2	3	4	5	6	7	8

ОПИСАНИЕ МЕСТОПОЛОЖЕНИЯ ГРАНИЦ

Раздел 4

План границ объекта



Масштаб 1:2000

Условные обозначения:

- н 1 - характерная точка границы земельного участка, сведения о которой отсутствуют в ЕГРН, местоположение которой определено при кадастровых работах (новая характерная точка)
- - часть границы, местоположение которой определено при выполнении кадастровых работ
- Зона публичного сервитута - обозначение специальной зоны



Место для оттиска печати (при наличии) лица, составившего описание местоположения границ объекта